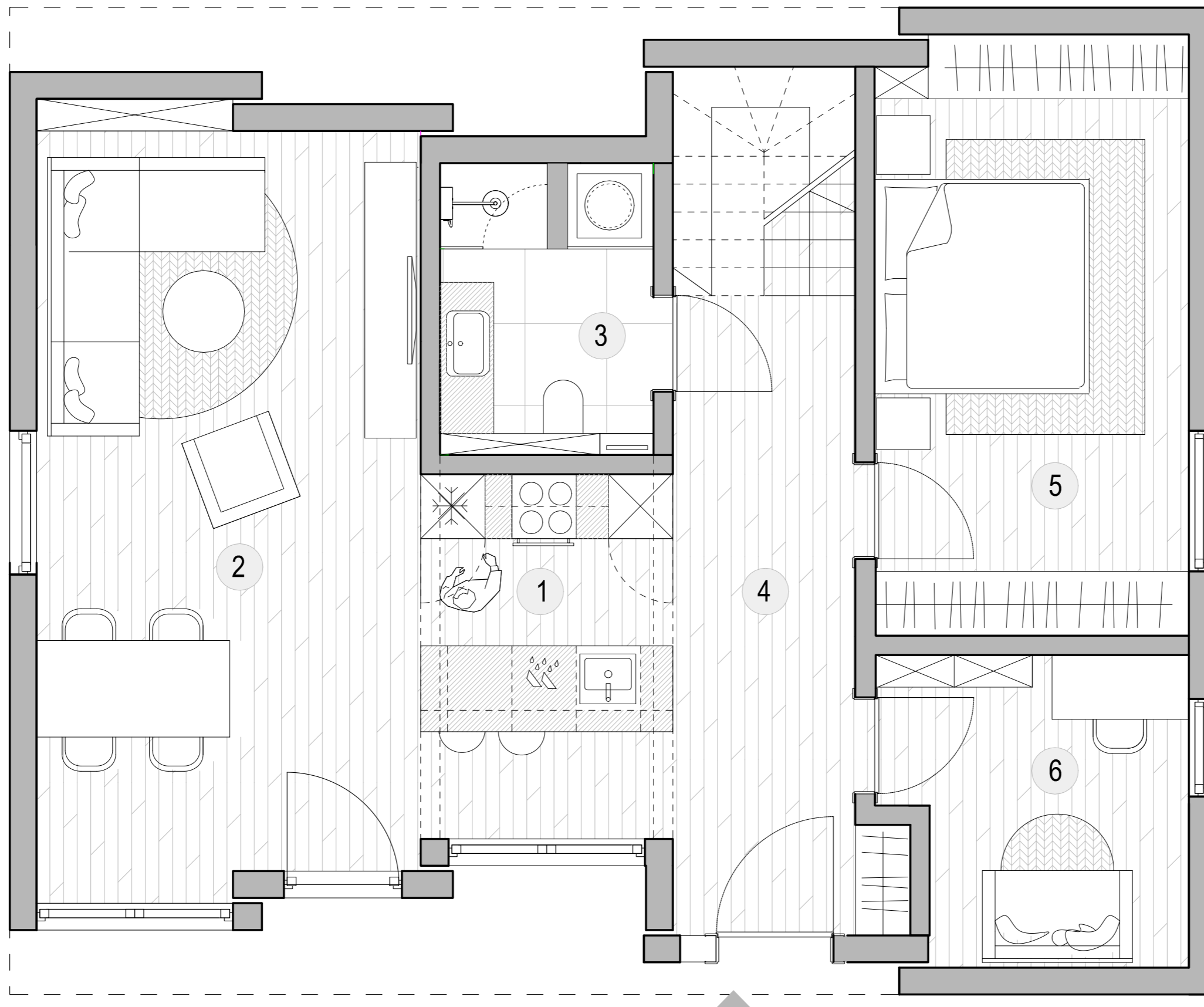


**RZUT BUDYNKU
PO ROZŁOŻENIU**



POWIERZCHNIA ZABUDOWY 103,5 m²

POWIERZCHNIA UŻYTKOWA - parter 76,8 m²

POWIERZCHNIA UŻYTKOWA - całość 143,9m²

1. KUCHNIA	7,9 m ²
2. STREFA DZIENNA	25,8 m ²
3. ŁAZIENKA	4,5 m ²
4. KOMUNIKACJA	13,7 m ²
5. POKÓJ 1	16,2 m ²
6. POKÓJ 2 / GABINET	7,7 m ²

