

U=0,2

**SZ.2 ŚCIANA ZEWNĘTRZNA**

1. SIDING - 10mm np. BORYSZEW, biały, D4/D
2. PODKONSTRUKCJA ELEWACJI + PUSTKA WENTYLACYJNA np. KANTÓWKA 25x70mm, ROZSTAW wg zaleceń producenta (co 40cm)- 25mm
3. WIATROIZOLACJA
4. PŁYTA OSB - 15mm
5. ŚCIANA KONSTRUKCYJNA
  - A. SZKIELET DREWNIANY 60x120mm (co 40cm)
  - B. TERMOIZOLACJA NP. WEŁNA MINERALNA 120mmn, np. Isover Aku Płyta 037
7. ŚCIANA INSTALACYJNA
  - A. SZKIELET DREWNIANY, poziomy 50x50mm (co 40cm)
  - B. TERMOIZOLACJA NP. WEŁNA MINERALNA 50mmn, np. Superr Mata Płyta 033
8. PAROIZOLACJA
9. PANELE PCV - 10mm np.WS-POL biały - Panel PVC ścienny

**ROZWIĄZANIA ENERGOOSZCZEDNE:**

1. DOCIEPLENIE OD WNĘTRZA - PRZESTRZENI W PRZEDŚCIANCIE INSTALACYJNEJ  
- SPEŁNIAJĄCE WSPÓŁCZYNNIK PRZENIKANIA CIEPŁA U
2. OKNA I DRZWI ZEWNĘTRZNE  
- SPEŁNIAJĄCE WSPÓŁCZYNNIK PRZENIKANIA CIEPŁA U
3. ZASTOSOWANIE WENTYLACJI Z REKUPERACJĄ
4. ZASTOSOWANIE ODNAWIALNYCH ŹRÓDEŁ ENERGII np. FOTOWOLTAIKI

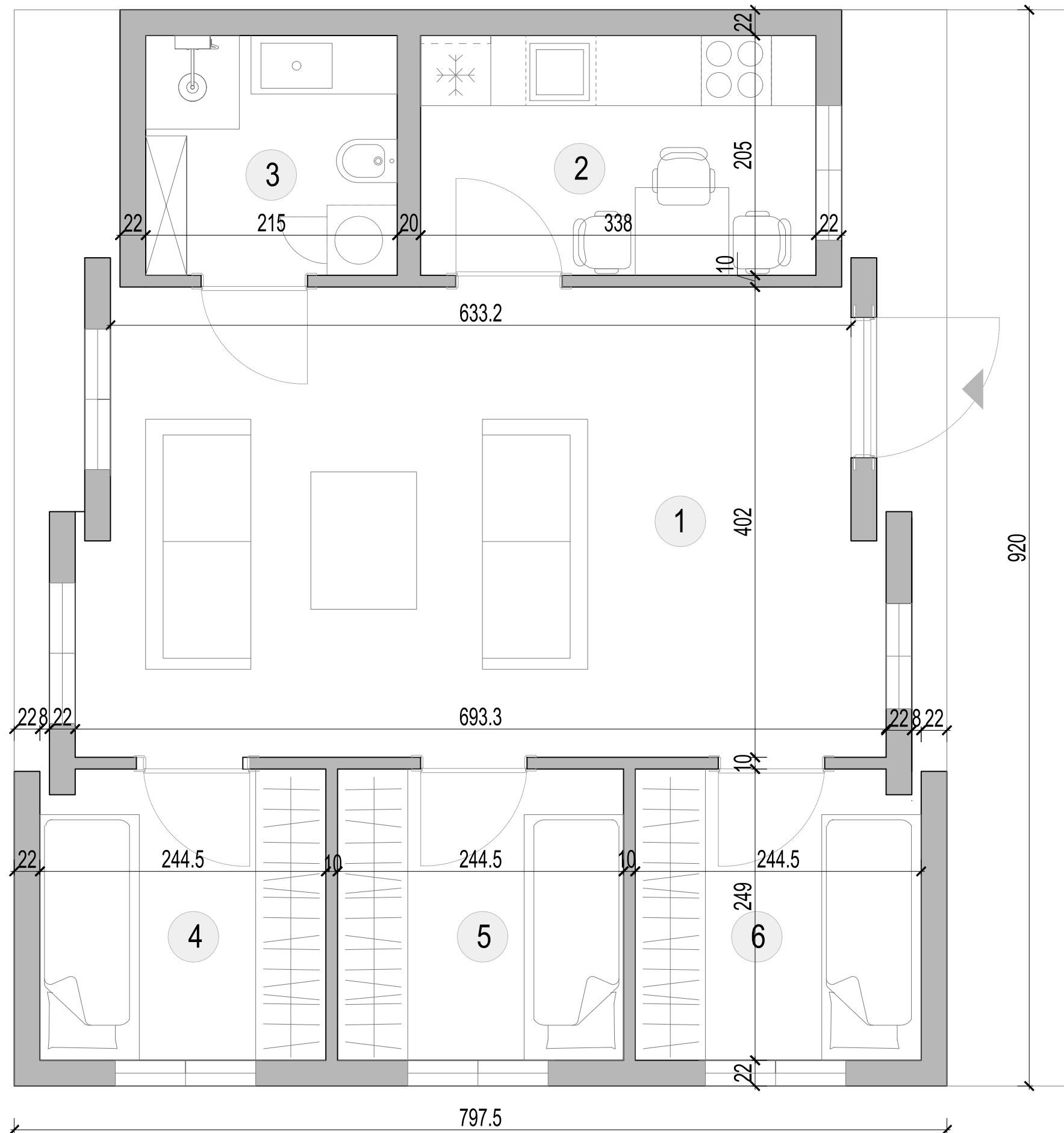
**RZUT BUDYNKU  
przed rozłożeniem**

opcja 2 ENERGOOSZCZĘDNY  
konceptcja



**POWIERZCHNIA UŻYTKOWA: 55,95 m<sup>2</sup>**

1. STREFA DZIENNA	26,55 m <sup>2</sup>
2. KUCHNIA	6,90 m <sup>2</sup>
3. ŁAZIENKA	4,40 m <sup>2</sup>
4. POKÓJ 1	6,00 m <sup>2</sup>
5. POKÓJ 2	6,10 m <sup>2</sup>
6. POKÓJ 3	6,00 m <sup>2</sup>



**RZUT BUDYNKU**  
po rozłożeniu

opcja 2 ENERGOOSZCZĘDNY  
konceptcja

POWIERZCHNIA UŻYTKOWA: 55,95 m<sup>2</sup>

1. STREFA DZIENNA	26,55 m <sup>2</sup>
2. KUCHNIA	6,90 m <sup>2</sup>
3. ŁAZIENKA	4,40 m <sup>2</sup>
4. POKÓJ 1	6,00 m <sup>2</sup>
5. POKÓJ 2	6,10 m <sup>2</sup>
6. POKÓJ 3	6,00 m <sup>2</sup>