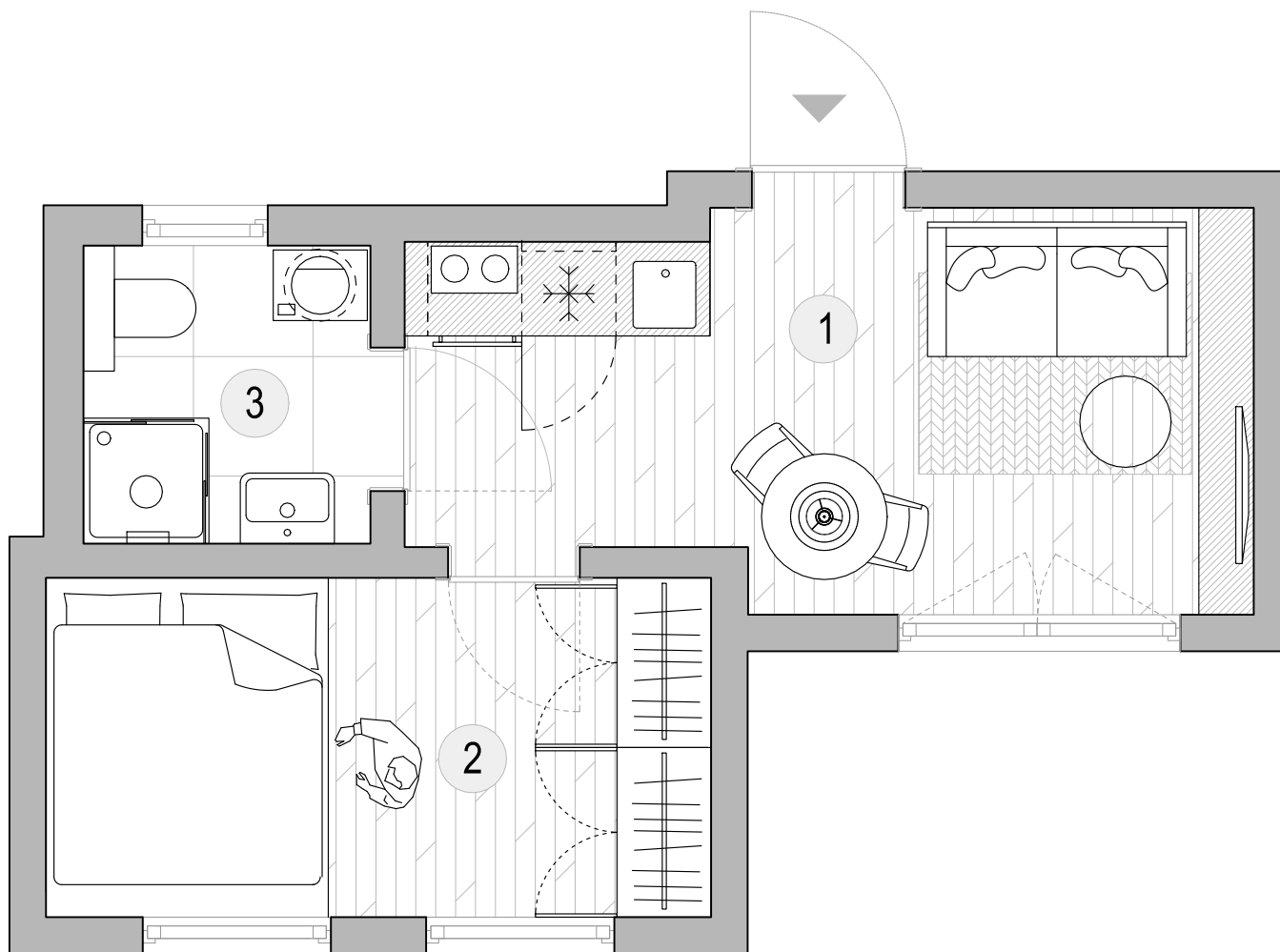


RZUT BUDYNKU PO ROZŁOŻENIU



POWIERZCHNIA ZABUDOWY 35,0 m²

POWIERZCHNIA UŻYTKOWA 25,2 m²

1. STREFA DZIENNA 12,6 m²

2. SYPIALNIA 9,1 m²

3. ŁAZIENKA 3,5 m²

