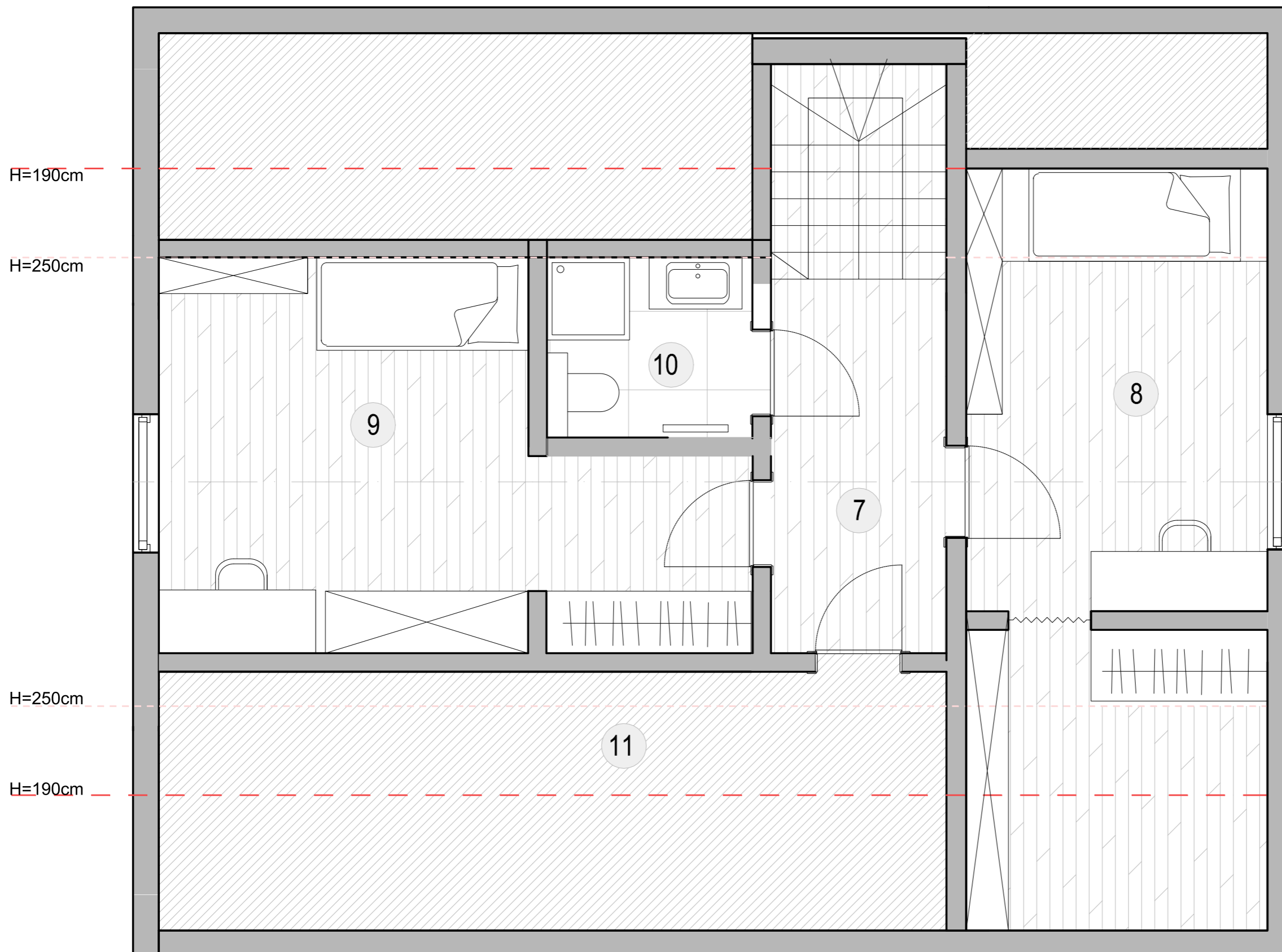


**RZUT BUDYNKU
PO ROZŁOŻENIU**



— KALENICA

PIĘTRO
UWAGA: POW. LICZONA PO PODŁODZE,

POWIERZCHNIA UŻYTKOWA - piętro 67,1 m²
POWIERZCHNIA UŻYTKOWA - całość 143,9 m²

7. KOMUNIKACJA	6,1 m ²
8. POKÓJ 3	21,0 m ²
9. POKÓJ 4	17,7 m ²
10. ŁAZIENKA	3,3 m ²
11. POM. MAGAZYNOWE	19,0 m ²

